

CI VORREBBE UN AMICO



WWW.DSCOM.IT

dscocom

Specialisti in comunicazione digitale

LINKEDIN STA CRESCENDO SEMPRE
DI PIÙ.

QUESTO HA PORTATO AD UN
AUMENTO DELLA CONCORRENZA,
QUINDI AD UNA VERA E PROPRIA
CORSA PER RIUSCIRE AD OTTENERE
LE ATTENZIONI DEL SOCIAL PER IL
LAVORO, IN PARTICOLARE DELLA
SUA "AMICIZIA"

friends

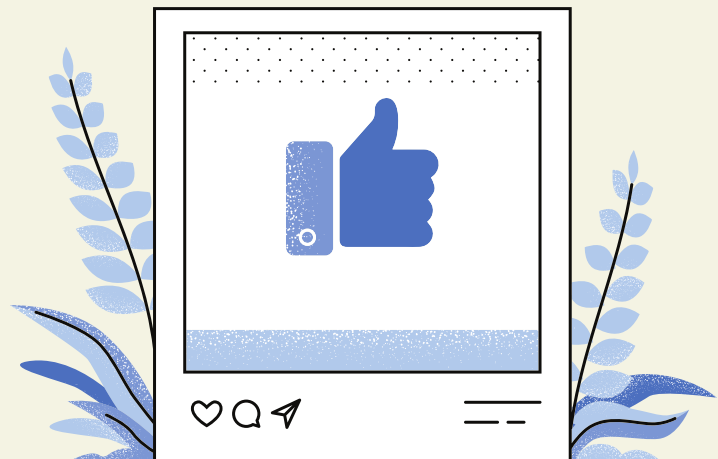
COME FUNZIONA L'ALGORITMO DI LINKEDIN?

COME NELLA MAGGIOR PARTE DEI SOCIAL MEDIA, LA COPERTURA VIENE PREMIATA PER GLI ACCOUNT CHE OTTENGONO INTERAZIONI E COINVOLGIMENTO. ECCOVI DEI PARTICOLARI COMPORTAMENTI CHE RISCOSTRANO I FAVORI DELL'ALGORITMO:

- EVITARE L'AUTOPROMOZIONE;
- INCORAGGIARE CONVERSAZIONI IMPORTANTI;
- PUBBLICARE UN POST CHE INCORAGGI ALLA RISPOSTA;
- CREARSI UNA RETE CHE TI COMUNICA I LORO PROBLEMI
- PUBBLICARE POST VISIBILMENTE LEGGIBILI, EVITANDO I MURI DI TESTO

CI SONO DELLE TIPOLOGIE DI POST
CHE LINKEDIN PREDILIGE, O MEGLIO
CHE HANNO PIÙ EFFICACIA:

1. FOTO POST (CAROSELLI)
2. QUESTION POST (SONDAGGI)
3. NEWS POST (ARTICOLI)
4. VIDEO POST



QUALE'È IL PROCESSO DI APPROVAZIONE, O
MEGLIO COME FA LINKEDIN A STABILIRE
CHE IL TUO CONTENUTO È MIGLIORE DI
ALTRI?

SEMPLICE, ATTRAVERSO QUESTE FASI:

- ANALISI INIZIALE;
- TEST;
- VALUTAZIONE DEI CONTENUTI;
- VALUTAZIONE DELLE PERSONE



ANALISI INIZIALE

IL TUO CONTENUTO VIENE PER PRIMA COSA
ANALIZZATO E CLASSIFICATO IN BASE
ALLA QUALITÀ

SE IL TUO CONTENUTO È RITENUTO DI
BUONA QUALITÀ, POTRÀ PASSARE ALLA
FASE SUCCESSIVA.

SE INVECE, VIENE CLASSIFICATO DI BASSA
QUALITÀ, AVRÀ QUALCHE SPERANZA DI
ESSERE APPROVATO.





TEST

NELLA FASE SUCCESSIVA IL TUO POST SARÀ FATTO VEDERE AD PUBBLICO SELEZIONATO, PER VEDERE SE VERRÀ APPREZZATO O MENO.

IMPORTANTISSIMO NON FARE MAI NASCONDERE IL POST O SEGNALARE IL TUO CONTENUTO. QUINDI IL MIO CONSIGLIO È QUELLO DI NON ESAGERARE MAI E RIMANERE SEMPRE PROFESSIONALE.

VALUTAZIONE DEI CONTENUTI/PERSONE

LINKEDIN DÀ UN PUNTEGGIO AL TUO CONTENUTO.
DÀ UN VALORE AI "CONSIGLIA", AI COMMENTI E ALLE
CONDIVISIONI PER POI FARE UNA SOMMA CHE
POSIZIONERÀ IL TUO POST.
CI SONO DUE POSSIBILI SCENARI: O SARÀ RETROCESSO
PERCHÉ DI BASSA QUALITÀ O MOSTRATO A PIÙ
PERSONE PERCHÈ DI VALORE.

SE INIZIERAI A RICEVERE COINVOLGIMENTO, IL TUO
POST VERRÀ FATTO VEDERE AGLI UTENTI DI LINKEDIN,
QUINDI AD UN GRUPPO DI TECNICI CHE LEGGONO I POST
E DECIDONO SE ESPANDERLO E METTERLO TRA I
"CONTENUTI DI TENDENZA".

!!!!RICORDA!!!!

RIUSCIRE A FARSI AMICO LINKEDIN E AD EMERGERE TRA LA MOLTITUDINE DI CONTENUTI E PERSONE È FONDAMENTALE, QUESTO POST TI AIUTERÀ A SCEGLIERE LE STRATEGIE PIÙ ADATTE PER ARRIVARE AL SUCCESSO.



*Do not
forget*

WWW.DSCOM.IT

NON ESITARE A PRENOTARE UN
APPUNTAMENTO CON ME PER UNA
CONSULENZA GRATUITA.

[GO.DSCOM.IT/APPUNTAMENTO](https://go.dsc.com.it/appuntamento)



[WWW.DSCOM.IT](https://www.dsc.com.it)