

COME FARSI AMICO L'ALGORITMO DI Linked

GUIDA PRATICA



www.dscom.it

In questa guida andremo a vedere come farsi amico l'algoritmo di LinkedIn attraverso delle semplici azioni, per poi usufruire dei favori che ci darà in cambio.

PERCHÉ MI DEVO FARE AMICO L'ALGORITMO DI LINKEDIN?



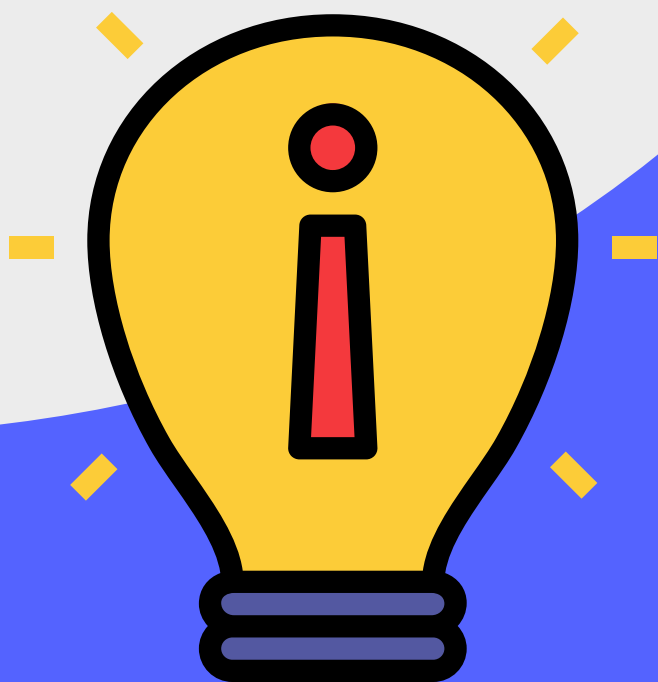
Secondo le recenti statistiche, LinkedIn sta letteralmente scoppiando in termini di crescita.

Questo ha portato ad un aumento esponenziale della concorrenza, quindi ad una battaglia per avere le attenzioni dell'algoritmo di LinkedIn.

**PER QUESTO DOBBIAMO
CAPIRE COME SPICCARRE
ALL'INTERNO DELLA
PIATTAFORMA**



- Maggiore traffico sui tuoi contenuti
- Traffico di qualità all'interno del tuo profilo
- Suggerimenti profittevoli
- Interazioni di qualità
- Lead Generation facilitata

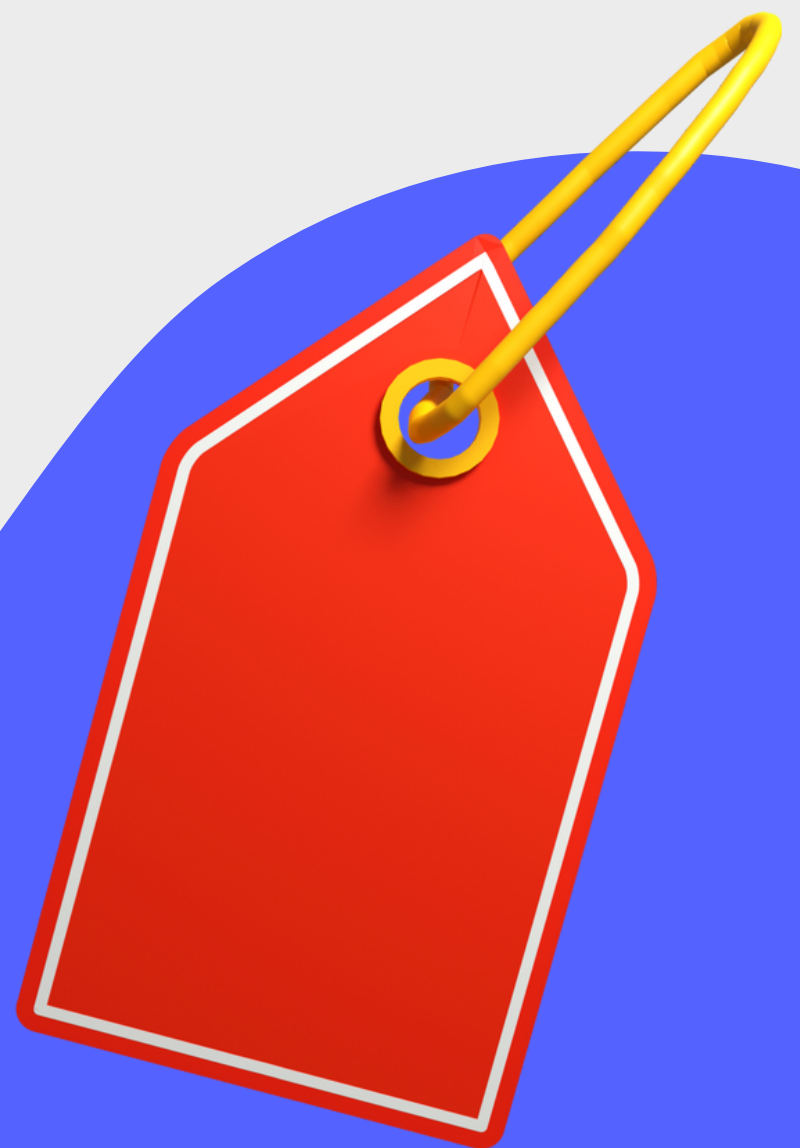


**DOPO AVER CAPITO I
PUNTI DI AZIONE
NON CI RESTA CHE
COMPRENDERE LA
FUNZIONE
DELL'ALGORITMO!**

Come nella maggior parte degli algoritmi dei social media, la **copertura** viene premiata per gli account che ottengono interazioni e coinvolgimento.

Dopo l'ultimo update del 2019 si sono visto dei cambiamenti generali.

Infatti, LinkedIn sta indirizzando i suoi utenti ad un **approccio più incentrato sulla consulenza e la vendita** più che su lato tecnico e scientifico.



Secondo uno studio del reparto statistico di LinkedIn sono saltati all'occhio dei particolari comportamenti che riscontrano i favori dell'algoritmo:

- Evitare l'autopromozione costante
- **Incoraggiare** conversazioni importanti e significative
- Pubblicare un post che incoraggi alla risposta, ponendo dei quesiti
- Crearsi una rete che ti comunica i loro **problemi**
- Pubblicare post **visibilmente leggibili**, evitando i muri di testo



CONTATTAMI VALUTARE LA TUA STRATEGIA SU LINKEDIN



www.dscom.it